

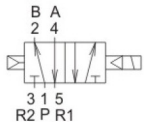


标准规格

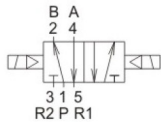
型号	4E1	4E2	4E2C.P.R
配管口径代号	6A		
配管口径尺寸	G1/8		
方口数	5口		
位置数	2位置	3位置	
使用流体	气空		
使用压力范围	0.15~0.8MPa		0.2~0.7MPa
使用压力范围(LP)	0~0.8MPa		0~0.7MPa
外部引导压力(LP)	0.2~0.8MPa		0.2~0.7MPa
耐压力	1MPa		
有效断面积	15mm ²	12mm ²	9mm ²
周围温度	-5~+50℃(不冻结)		
应答时间	30ms		
定格电压	AC110V,220V(50/60)Hz, DC24V		
电力消耗	AC=4.5VA, DC=3.0W		
电压容许范围	±10%		
绝缘等级	F级		
重量	124g	176g	190g

符号

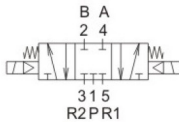
6VSD-180-4E1



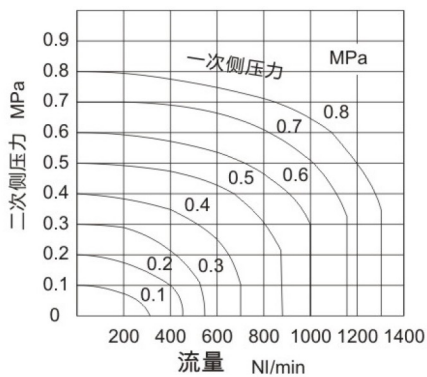
6VSD-180-4E2



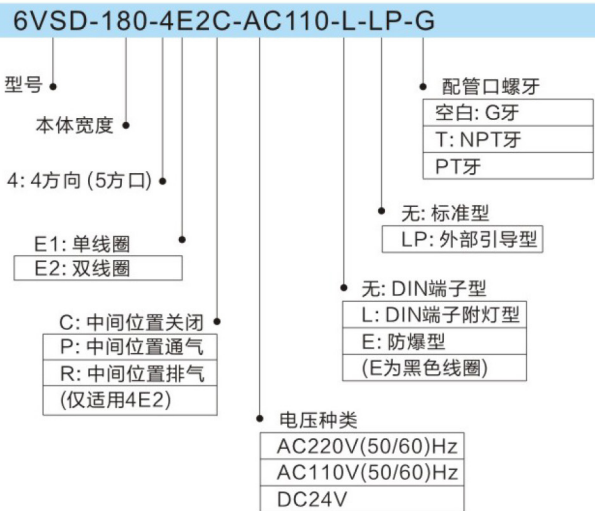
6VSD-180-4E2C



流量特性

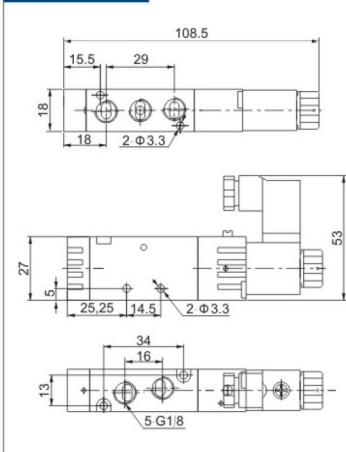


阀型号表示方法

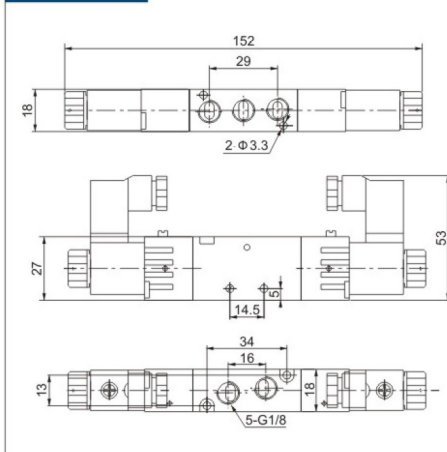


外部规格

6VSD-180-4E1



6VSD-180-4E2



6VSD-180-4E2-C

