

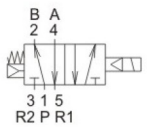
标准规格

型号	4E1	4E2	4E2C.P.R
配管口径代号	15A		
配管口径尺寸	G1/2		
方口数	5口		
位置数	2位置		3位置
使用流体	气空		
使用压力范围	0.2~0.8MPa		0.3~0.8MPa
使用压力范围(LP)	0~0.8MPa		
外部引导压力(LP)	0.2~0.8MPa		0.3~0.8MPa
耐压力	1MPa		
有效断面积	60mm ²	50mm ²	30mm ²
周围温度	-5~+50℃(不冻结)		
应答时间	50ms		
定格电压	AC110V,220V(50/60)Hz, DC24V		
电力消耗	AC=4.8/4.4VA, 6/4.9VA DC=3.0W		
电压容许范围	±10%		
绝缘等级	F级		
重量	330g	452g	634g

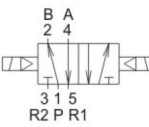


符号

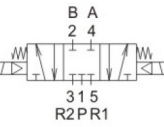
6VSC-460-4E1



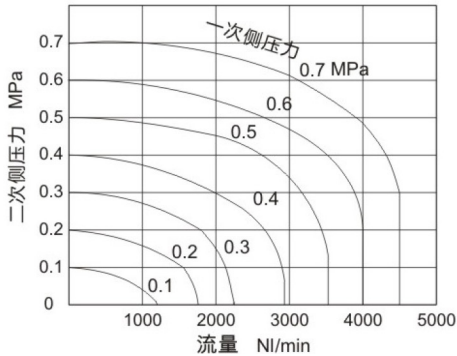
6VSC-460-4E2



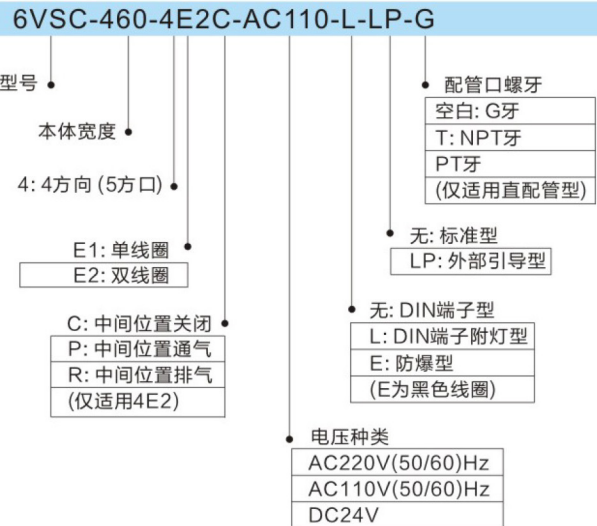
6VSC-460-4E2C



流量特性

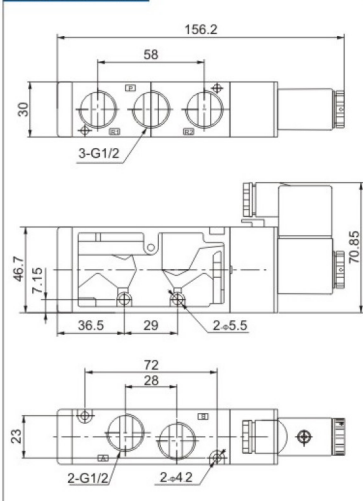


阀型号表示方法

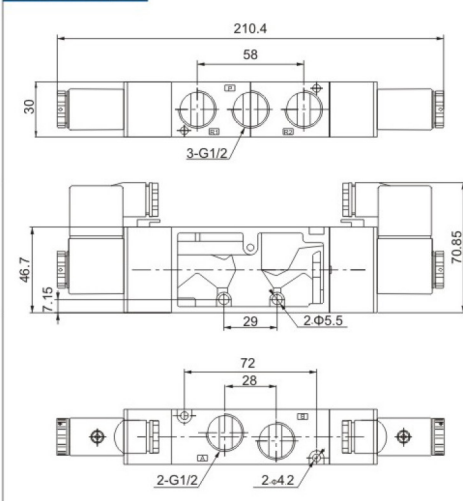


外部规格

6VSC-300-4E1



6VSC-300-4E2



6VSC-300-4E2-C

