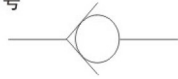


产品说明

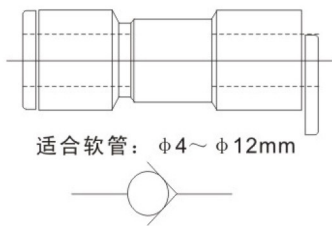
图形符号



- *防止气体逆流。
- *真空系统也适用(-100KPa)。
- *快换接头式，体积小，安装方便。

形式及气体流动方向

两侧快换接头式(AKH系列)



AKH、AKB共同规格

使用流体	空气
使用压力范围	100KPa~1MPa
开启压力	0.005MPa
流体及环境温度	-5~60℃(但未冻结)
适合软管材料	尼龙, 软尼龙, 聚氨酯

一侧外螺纹另一侧快换接头

AKH系列			
A型	从外螺纹侧流到快换接头侧		
B型	从快换接头侧流到外螺纹侧		

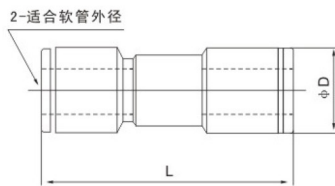
一侧外螺纹另一侧内螺纹

AKB系列			
A型	从外螺纹侧流到内螺纹侧		
B型	从内螺纹侧流到外螺纹侧		

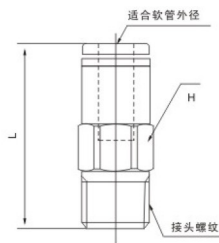
适合软管: $\phi 4 \sim \phi 12\text{mm}$ 适合螺纹: 1/8" ~ 1/2"
适合螺纹: M5×0.8~1/2"

形号及外形尺寸图(毫米)

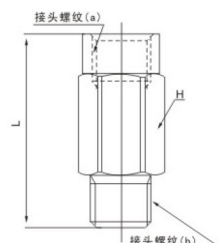
两侧快换接头



一侧外螺纹另一侧快换接头



一侧外螺纹另一侧内螺纹



型号	适合软管外径	ϕD	L
AKH04-00	$\phi 4$	9.3	33.5
AKH06-00	$\phi 6$	11.6	37.1
AKH08-00	$\phi 8$	15.2	53.3
AKH10-00	$\phi 10$	18.5	63.6
AKH12-00	$\phi 12$	21.7	70.2

* 脱离环可选颜色: 灰、蓝、黑, 塑壳体可选颜色: 灰、黑。

型号		适合软管外径	接头螺纹R	H (六角对边)	L
A型	B型				
AKH04A-M5	AKH04B-M5	$\phi 4$	M5×0.8	8	24.3
AKH04A-01S	AKH04B-01S		1/8"	10	24.6
AKH06A-M5	AKH06B-M5	$\phi 6$	M5×0.8	10	25.8
AKH06A-01S	AKH06B-01S		1/8"	10	26.9
AKH06A-02S	AKH06B-02S	$\phi 6$	1/4"	14	30
AKH08A-01S	AKH08B-01S		1/8"	14	31.7
AKH08A-02S	AKH08B-02S	$\phi 8$	1/4"	17	42
AKH08A-03S	AKH08B-03S		3/8"	17	42
AKH10A-02S	AKH10B-02S	$\phi 10$	1/4"	17	54.3
AKH10A-03S	AKH10B-03S		3/8"	17	47.3
AKH10A-04S	AKH10B-04S	$\phi 10$	1/2"	22	49.3
AKH12A-03S	AKH12B-03S		3/8"	19	60.5
AKH12A-04S	AKH12B-04S	$\phi 12$	1/2"	22	54.5

* 脱离环可选颜色: 灰、蓝、黑, 塑壳体可选颜色: 灰、黑。

型号		接头螺纹R		H	L
A型	B型	(A)	(B)		
AKB01A-01S	AKB01B-01S	1/8"	1/8"	14	23.7
AKB02A-02S	AKB02B-02S	1/4"	1/4"	17	39.8
AKB03A-03S	AKB03B-03S	3/8"	3/8"	22	45.2
AKB04A-04S	AKB04B-04S	1/2"	1/2"	14	56.2