



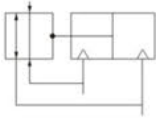
*与MHZ2系列相比,高度约缩小1/3,不仅有空间,而且产生的力矩减小,下弯也减小,则精度提高。
*每个缸径的开闭行程都有长、中、短3种。

标准规格

缸径(mm)	8	12	16	20
使用流体	空气(不给油)			
使用压力范围(MPa)	0.15~0.7	0.1~0.7		
环境和流体温度	-10℃~+60℃(但未冻结)			
重复精度(mm)	±0.05*			
最高使用频度(c.p.m)	短行程、中行程: 120; 长行程: 60			
动作方式	双作用			
*每个手指的有效夹持力(N)	19	48	90	141
开闭行程(两侧)(mm)	8,16,32	12,24,48	16,32,64	20,40,80

*在不受负载时。手指上若有负载,由于齿隙的影响,最大为±0.15m。
*压力为0.5MPa,夹持点距离为20mm时。

符号

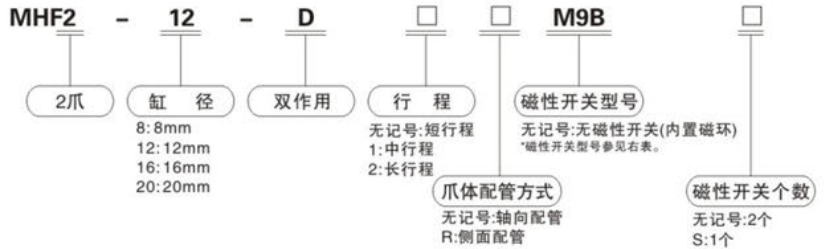


磁性开关型号

M9N(V),M9B(V),M9P(V),F9NW(V)

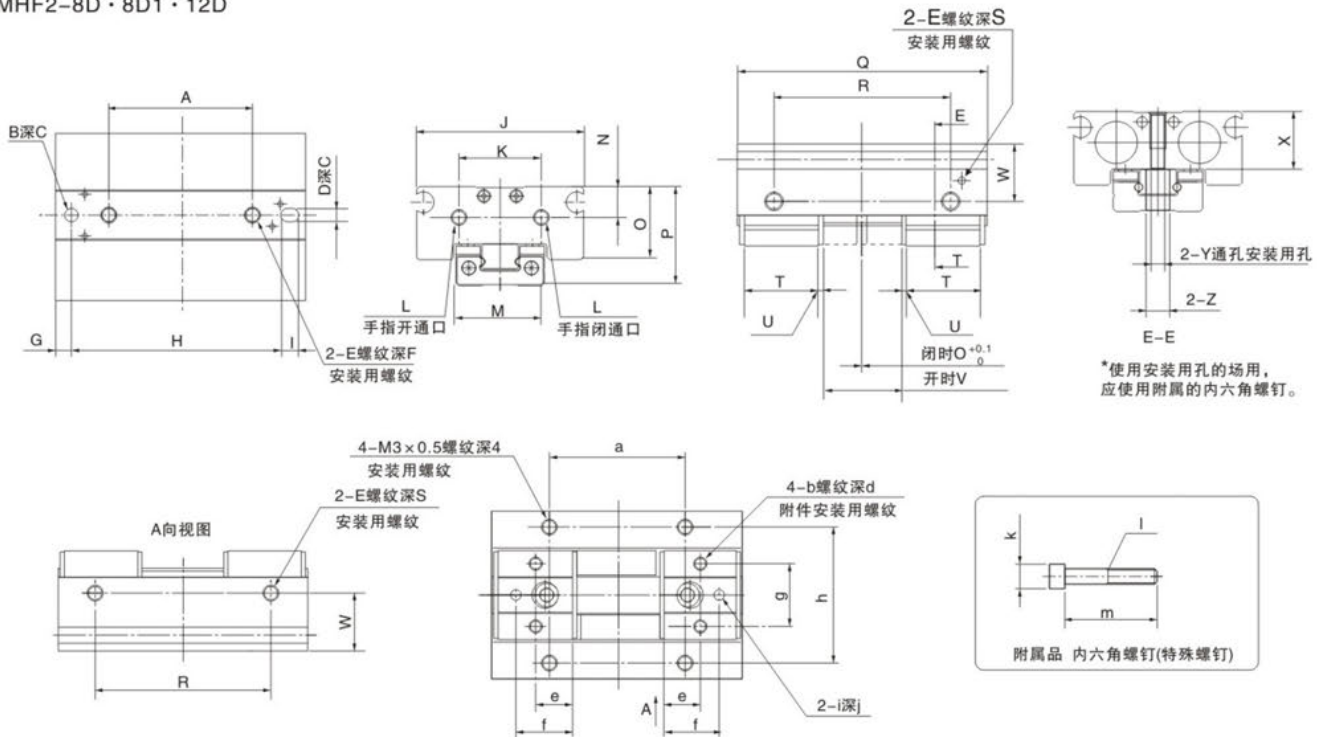
*在磁性开关型号后面,附导线长度记号,无记号-0.5m,L-3m,Z-5m,例: M9NL

型号表示方法



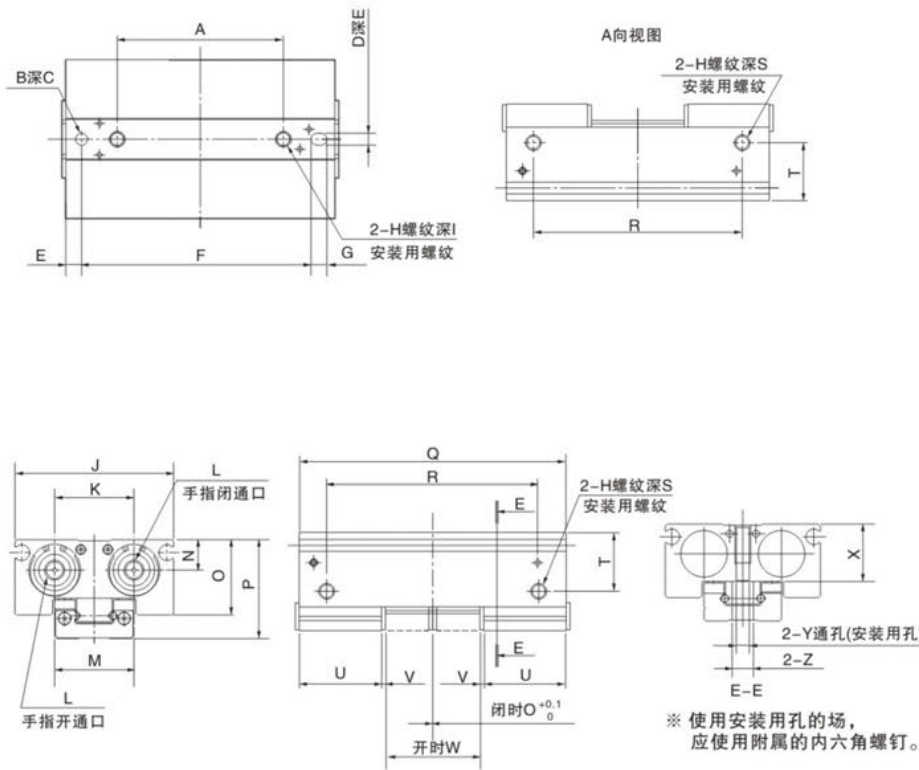
外形尺寸图(毫米)

MHF2-8D · 8D1 · 12D

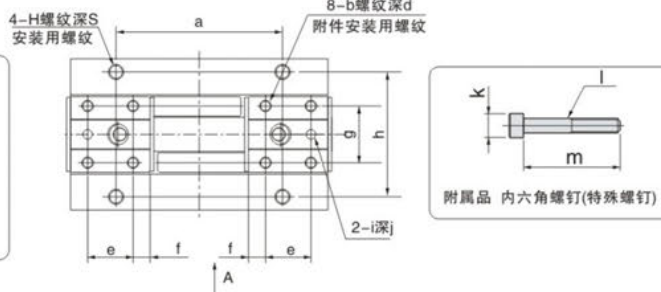
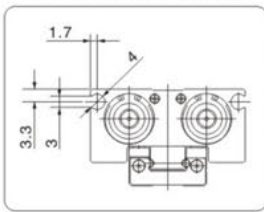


型号	A	B	C	D	E	F	G	H	I	J	K	L	M	N	O	P	Q	R	S	T	U	V	W	X	Y	Z	a	b	d	e	f	g	h	i	j	k	l	m
MHF2-8D	16	φ25H9 ^{+0.025} ₀	25	φ25H9 ^{+0.025} ₀	M3×0.5	7	3	28.3	3.4	32	15.8	M3×0.5	17 ⁰ _{-0.01}	5.9	14	19	36	22	4	12	0.8	8±1	11	11	φ2.6	φ4.5	14	M2.5×0.45	3	6	10	12	26	φ2H9 ^{+0.025} ₀	2	φ4	M2.5×0.45	15
MHF2-8D1	28	φ25H9 ^{+0.025} ₀	25	φ25H9 ^{+0.025} ₀	M3×0.5	7	3	40.3	3.4	32	15.8	M3×0.5	17 ⁰ _{-0.01}	5.9	14	19	48	34	4	14	0.8	16±1	11	11	φ2.6	φ4.5	26	M2.5×0.45	3	7	11	12	26	φ2H9 ^{+0.025} ₀	2	φ4	M2.5×0.45	15
MHF2-12D	26	φ3H9 ^{+0.030} ₀	3	φ3H9 ^{+0.025} ₀	M4×0.7	10	4	42	4	40	20	M5×0.8	20 ⁰ _{-0.01}	7.7	19	25	52	38	5	18	1	12±1	15	14.8	φ3.4	φ5.5	28	M3×0.5	4	9	14	15	33	φ2.5H9 ^{+0.025} ₀	2.5	φ5	M3×0.5	20

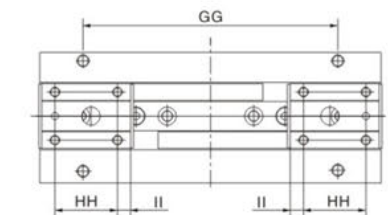
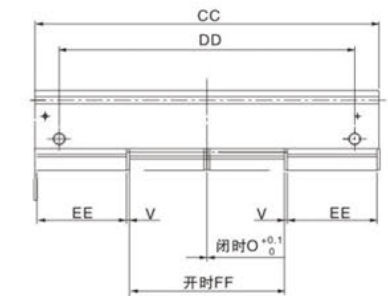
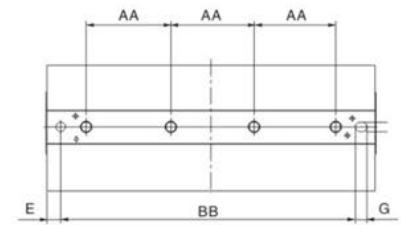
MHF2-12D1 · 16D · 16D1 · 20D · 20D1



通口螺纹安装表示方法



MHF2-8D2:12D2 · 16D2 · 20D2



*未注明尺寸与同缸径D1系列相同。
*未注明尺寸与同缸径D1系列相同。

型号	A	B	C	D	E	F	G	H	I	J	K	L	M	N	O	P	Q	R	S	T	U	V
MHF2-12D1	42	φ3H9 ^{-0.030} ₀	3	φ3H9 ^{+0.025} ₀	4	58	4	M4×0.7	10	40	20	M5×0.8	20 ⁰ _{-0.1}	7.7	19	25	68	54	5	15	21	1
MHF2-16D	38	φ4H9 ^{-0.030} ₀	3	φ4H9 ^{+0.030} ₀	6	57.5	5	M5×0.8	12	50	26	M5×0.8	27 ⁰ _{-0.1}	10.6	24	33	72	52	5.5	20	25	1.2
MHF2-16D1	60	φ4H9 ^{-0.030} ₀	3	φ4H9 ^{+0.030} ₀	6	79.5	5	M5×0.8	12	50	26	M5×0.8	27 ⁰ _{-0.1}	10.6	24	33	94	74	5.5	20	29	1.2
MHF2-20D	38	φ5H9 ^{-0.030} ₀	4	φ5H9 ^{+0.030} ₀	6	71	6	M6×1	15	62	33	M5×0.8	32 ⁰ _{-0.1}	13	30	41	86	56	6	25	31	1.2
MHF2-20D1	66	φ5H9 ^{-0.030} ₀	4	φ5H9 ^{+0.030} ₀	6	99	6	M6×1	15	62	33	M5×0.8	32 ⁰ _{-0.1}	13	30	41	114	84	6	25	36	1.2

型号	W	X	Y	Z	a	b	d	e	f	g	h	i	j	k	l	m
MHF2-12D1	24 ^{±1}	14.8	φ3.4	φ5.5	44	M3×0.5	4	12	4.5	15	33	φ2.5H9 ^{+0.025} ₀	2.5	φ5	M3×0.5	20
MHF2-16D	16 ^{±1}	20	φ4.3	φ7.5	36	M4×0.7	4	15	5	20	43	φ3H9 ^{+0.025} ₀	3	φ5	M3×0.5	20
MHF2-16D1	32 ^{±1}	20	φ4.3	φ7.5	58	M4×0.7	4	18	5.5	20	43	φ3H9 ^{+0.025} ₀	3	φ5	M3×0.5	20
MHF2-20D	20 ^{±1}	25	φ5.2	φ10	40	M4×0.7	4	16	7.5	24	52	φ3H9 ^{+0.025} ₀	3	φ5	M3×0.5	20
MHF2-20D1	40 ^{±1}	25	φ5.2	φ10	68	M4×0.7	4	20	8	24	52	φ3H9 ^{+0.025} ₀	3	φ5	M3×0.5	20

型号	AA	BB	CC	DD	EE	FF	GG	HH	II
MHF2-8D2	17	64.3	72	58	18	32 ¹	50	8	5
MHF2-12D2	26	94	104	90	27	48 ¹	80	18	4.5
MHF2-16D2	36	127.5	142	122	37	64 ¹	106	26	5.5
MHF2-20D2	42	159	174	144	46	80 ¹	128	30	8